

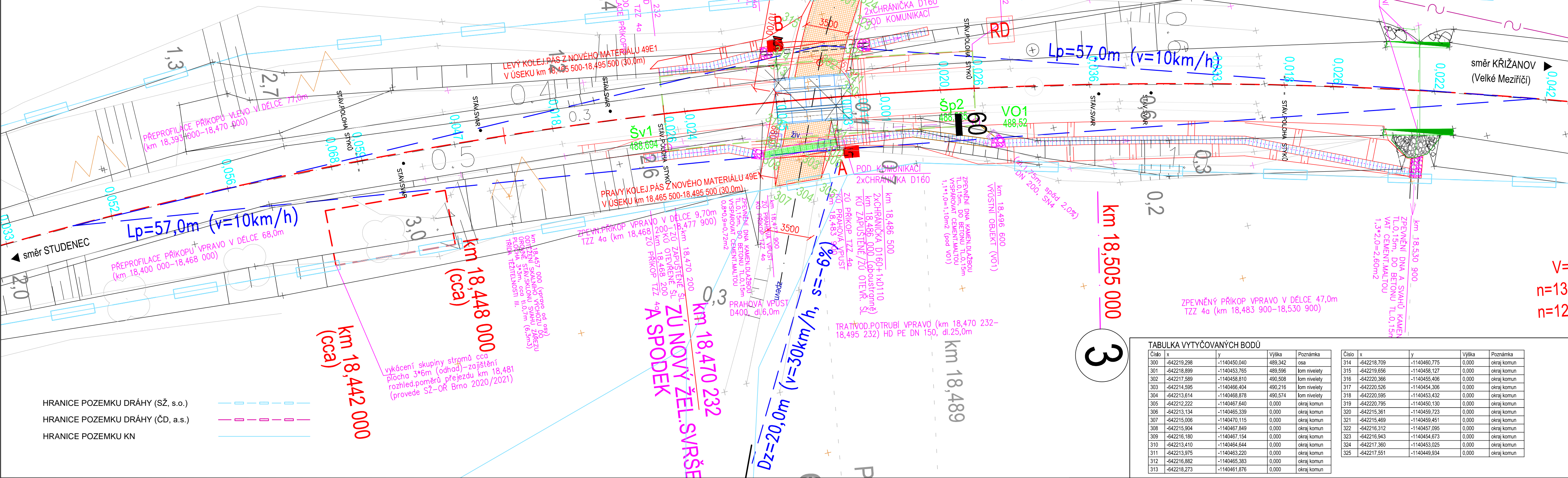
Situace žel.přejezd km 18,481 M 1:200

Odstranění TOR na přejezdu P3919 v km 18,481 trati Studenec - Křižanov



SO 26-13-02 Železniční přejezd km 18,481

- NOVÁ ROZEBÍRATELNÁ ŽELEZOBETONOVÁ PŘEJEZDOVÁ KONSTRUKCE NA OCELOVÝCH NOSIČÍCH, SE ŽÁDRNÝM SYSTÉMEM PROTI PUTOVÁNÍ PANELŮ, S KRÁTKÝMI VNĚJŠÍMI DESKAMI A ZÁVĚR. ZÍDKOU, VČ. NÁBĚHOVÝCH KLÍNŮ
- DOPLNĚNÍ NOVÉ OBRUSNÉ A LOŽNÉ ŽIVIČNÉ VRSTVY NA STÁVAJÍCÍ POVRCH ÚČELOVÉ KOMUNIKACE (VIZ VZOR.ŘEZ)
- KOMPLETNĚ NOVÁ KONSTRUKCE VOZOVKY ÚČELOVÉ KOMUNIKACE (VIZ VZOR.ŘEZ)



TABULKA VYTÝČOVANÝCH BODŮ			
Číslo	x	y	Výška
300	-642219,298	-1140450,040	489,342
301	-642218,899	-1140453,765	489,596
302	-642217,589	-1140458,810	490,508
303	-642214,595	-1140466,404	490,216
304	-642213,614	-1140468,878	490,574
305	-642212,222	-1140467,640	0,000
306	-642213,134	-1140465,339	0,000
307	-642215,006	-1140470,115	0,000
308	-642215,904	-1140467,849	0,000
309	-642216,180	-1140467,154	0,000
310	-642213,410	-1140464,844	0,000
311	-642213,975	-1140463,220	0,000
312	-642216,882	-1140465,363	0,000
313	-642216,273	-1140461,876	0,000

Číslo	x	y	Výška	Poznámka
314	-642218,709	-1140460,775	0,000	okraj komun
315	-642219,656	-1140458,127	0,000	okraj komun
316	-642220,366	-1140455,406	0,000	okraj komun
317	-642220,526	-1140454,306	0,000	okraj komun
318	-642220,595	-1140453,432	0,000	okraj komun
319	-642220,795	-1140450,130	0,000	okraj komun
320	-642215,361	-1140459,723	0,000	okraj komun
321	-642215,469	-1140459,451	0,000	okraj komun
322	-642216,312	-1140457,095	0,000	okraj komun
323	-642216,943	-1140454,673	0,000	okraj komun
324	-642217,380	-1140453,025	0,000	okraj komun
325	-642217,551	-1140449,934	0,000	okraj komun

Ministerstvo dopravy
Státní fond dopravní
infrastruktury

Razítko oprávněné osoby:

Podpis:

Datum:

Revize:	Datum:	Popis:	Kontroloval:
000	15.2.2021	Definitivní odevzdání dokumentace	Radek Květek, DiS
P001	12.2020	Dokumentace k připomínkám	Radek Květek, DiS

Stavebník/Investor:	Správa železnic, státní organizace	
Adresa:	Dlážděná 1003/7, 110 00 Praha 1	
Zástupce investora:	Stavební správa východ	
Adresa:	Nerudova 773/1, 779 00 Olomouc	

Zhotovitel stavby:	DMC Havlíčkův Brod s.r.o.	
Adresa:	Průmyslová 941, 580 01 Havlíčkův Brod	
Kontakt:	T: +420 569 400 513 E: blaha@dmchb.cz	
Zhotovitel objektu:	DMC Havlíčkův Brod s.r.o.	
Adresa:	Průmyslová 941, 580 01 Havlíčkův Brod	
Kontakt:	T: +420 569 400 513 E: blaha@dmchb.cz	
Hlavní projektant (HIP):	Specialista:	Odpovědný projektant:
Ing. Pavel Bláha	[Specialista]	Ing. Pavel Bláha
		Zpracovatel:
		Ing. Pavel Bláha

Název stavby/akce:	Odstranění TOR na přejezdu P3919 v km 18,481 trati Studenec - Křižanov	Označení (S-kód):
		S621900230
Název části:	Inženýrské objekty	Označení zhotovitele:
Název objektu:	Přejezdy a přechody	Č.zak. 20052
Název přílohy:	Situace žel.přejezd km 18,481	Označení části: D.2.1.03
Název dílčí části přílohy:	rozhledové poměry	Označení objektu/komplexu:
Kraj:	Katastrální území:	SO 26-13-02
Vysočina	Oslavička, Oslavice, Velké Meziříčí	Číslo přílohy: 2. 001
		Paré:
Stupeň dokumentace:	Datum zpracování:	Formáty:
DSP	12.2020	4 x A4
		Měřítko:
		1:200
S-kód: 6 5 2 1 9 0 0 2 3 0 - D S P X - D 2 1 0 3 - S O 2 6 1 3 0 2 - X - 2 - 0 0 1 - 0 0 0		
[Prostor pro další informace]		